



АВТОДИЗЕЛЬ®

ОАО «АВТОДИЗЕЛЬ»
(Ярославский моторный завод)

СИЛОВЫЕ АГРЕГАТЫ

ЯМЗ-6581.10, ЯМЗ-6583.10

Каталог деталей и сборочных единиц
6581.3902020 КДС

Дополнение к каталогу 7511.3902020
«ДИЗЕЛЬНЫЕ ДВИГАТЕЛИ ЯМЗ-7511.10,
ЯМЗ-7512.10, ЯМЗ-7514.10», 2005

ЯРОСЛАВЛЬ 2007

Дополнение содержит перечень деталей и сборочных единиц силовых агрегатов ЯМЗ-6581.10 и ЯМЗ-6583.10 (двигатель, сцепление, коробка передач) производства ОАО «Автодизель» (ЯМЗ) с иллюстрациями в виде рисунков и сведения об их количестве, расположении в изделии, взаимозаменяемости, конструктивных особенностях.

Двигатели предназначены для установки на бортовые автомобили, шасси, самосвалы и другую технику производства РУП «МАЗ», ОАО «АЗ «Урал» и ХК «АвтоКрАЗ».

Двигатели конструктивно выполнены на базе двигателя ЯМЗ-7511.10 с индивидуальными головками цилиндров и отличаются технической характеристикой за счет установки электроуправляемой топливной аппаратуры, изменением конструкции ряда узлов и деталей двигателя, с замкнутой системой вентиляции картерных газов.

Двигатели ЯМЗ-6581.10 и ЯМЗ-6583.10 соответствуют требованиям экологических нормативов Евро-3.

Дополнение прикладывается к каталогу 7511.3902020 «Дизельные двигатели ЯМЗ-7511.10, ЯМЗ-7512.10, ЯМЗ-7514.10» выпуска 2005 г.

Указанные в дополнении номера рисунков и позиций совпадают с приведенными в каталоге 7511.3902020.

В таблице «Должно быть» приводятся только измененные номера и наименования деталей. Не измененные номера позиций и деталей необходимо смотреть на указанном соответствующем рисунке каталога 7511.3902020.

В таблице «Включить» приводятся новые применяемые номера и наименования деталей и их количество.

В таблице «Исключить» приводятся номера и наименования деталей, которые не применяются на силовых агрегатах ЯМЗ-6581.10 и ЯМЗ-6583.10.

Дополнение предназначено для всех лиц, связанных с эксплуатацией силовых агрегатов ЯМЗ соответствующих моделей и составлено по состоянию конструкторской документации на 01.12.2007 г.

В связи с постоянной работой по совершенствованию силовых агрегатов, направленной на повышение их надежности и долговечности, улучшению экологических показателей, в конструкцию могут быть внесены изменения, не отраженные в настоящем дополнении.

ДВИГАТЕЛЬ в сборе

№ двигателя	Кол-во, шт.		Наименование детали
	ЯМЗ-6581.10	ЯМЗ-6583.10	
6581.1000016	1	-	Двигатель со сцеплением и коробкой передач в сборе (комплект для сбыта и запасные части) основная комплектация.
6581.1000186	1	-	Двигатель в сборе (комплект для сбыта и запасные части) основная комплектация.
6583.1000010	-	1	Двигатель со сцеплением и коробкой передач в сборе (комплект для сбыта)
6583.1000186	-	1	Двигатель в сборе (комплект для сбыта и запасные части)

ДВИГАТЕЛИ ЯМЗ-6581.10 и ЯМЗ-6583.10

Рис.3 БЛОК ЦИЛИНДРОВ.

Должно быть:

№поз.	№ детали	Кол-во, шт. ЯМЗ-6581.10, ЯМЗ-6583.10	Наименование детали
3	8.8722*	1	Манжета КТТ 65x94 (Венгрия)
3	201-1005034-Б5*	1	Манжета в сборе
7	252136-П2	10	Шайба
20	658.1002012-10	1	Блок цилиндров в сборе
23	658.1002011-30	1	Блок цилиндров в сборе
28	200463-П29	4	Болт
39	658.1002311-20	1	Картер маховика в сборе
42	658.1002312-20	1	Картер маховика
47	236-1005160-А4*	1	Манжета в сборе
47	236-1005160-А5*	1	Манжета в сборе
47	236-1005160-А6*	1	Манжета в сборе
47	8.8877* ¹	1	Манжета КТТ 140x170 (Венгрия)
49	201-1306075-А	5	Прокладка
50	236-1002404	5	Заглушка
51	658.1002015-10	1	Блок цилиндра

*- устанавливается один из вариантов.

Исключить:

№поз.	№ детали	Кол-во, шт.	Наименование детали
30	310219-П29	1	Болт-пробка
31	312482-П34	1	Шайба
32	236НМ-1014272	1	Прокладка
33	238Н-1002402-Б	1	Заглушка
34	201495-П29	1	Болт
35	201497-П29	1	Болт

Включить:

№поз.	№ детали	Кол-во, шт.	Наименование детали
-	236Т-1002284-Б4	1	Прокладка
-	236-1002286	1	Сетка прокладки

Рис.4 ИНДИВИДУАЛЬНАЯ ГОЛОВКА ЦИЛИНДРА.

Должно быть:

№поз.	№ детали	Кол-во, шт. ЯМЗ-6581.10, ЯМЗ-6583.10	Наименование детали
2	7511.1003108-01	8	Седло впускного клапана
3	7511.1003110-01	8	Седло выпускного клапана
12	236-1011296	16	Прокладка
14	7511.1003330-10	2	Рым
-	7511.1003331-10	2	Рым
18	7511.1003264-02	7	Крышка головки цилиндра
20	238АК-1005516	40	Шайба
21	7511.1003270-02	8	Прокладка крышки головки цилиндра
23	7511.1003213-02*	8	Прокладка уплотнительная головки цилиндра
23	7511.1003213-03*	8	Прокладка уплотнительная головки цилиндра
23	7511.1003213-04*	8	Прокладка уплотнительная головки цилиндра
24	201454-П29	16	Болт
25	252135-П2	16	Шайба

Исключить:

№поз.	№ детали	Кол-во, шт.	Наименование детали
7	313934-П	8	Заглушка
26	236-1002404	8	Заглушка
27	201-1306075-А	8	Прокладка

*-устанавливается один из вариантов.

Рис.6 ПОРШЕНЬ И ШАТУН.

Должно быть:

№поз.	№ детали	Кол-во, шт. ЯМЗ-6581.10, ЯМЗ-6583.10	Наименование детали
1	658.1004005	8	Комплект гильзы, поршня, поршневых и уплотнительных колец
-	658.1004110-Б	8	Вставка поршня
2	658.1002021	8	Гильза цилиндра
7	658.1004015	8	Поршень в сборе
8	658.1004002	8	Комплект поршневых колец
9	658.1004034	8	Кольцо поршневое маслосъемное в сборе
10	658.1004038	8	Расширитель маслосъемного кольца
11	658.1004035	8	Кольцо поршневое маслосъемное
12	7511.1004032-01	8	Кольцо поршневое компрессионное
13	658.1004030	8	Кольцо поршневое компрессионное верхнее
14	7511.1004022	16	Кольцо пружинное упорное

Исключить:

№поз.	№ детали	Кол-во, шт.	Наименование детали
3	25 3111 6594	8	Кольцо 150-155-25-2-5

Рис.7 ВАЛ КОЛЕНЧАТЫЙ И МАХОВИК – без изменений.

Рис.8 ВАЛ РАСПРЕДЕЛИТЕЛЬНЫЙ.

Должно быть:

№поз.	№ детали	Кол-во, шт. ЯМЗ-6581.10, ЯМЗ-6583.10	Наименование детали
4	311201-П2	9	Винт
6	658.1029116	1	Шестерня ведущая привода ТНВД

Рис.9 КЛАПАНЫ И ТОЛКАТЕЛИ.

Должно быть:

№поз.	№ детали	Кол-во, шт. ЯМЗ-6581.10, ЯМЗ-6583.10	Наименование детали
9	201-1007194	16	Ось ролика

Включить:

№поз.	№ детали	Кол-во, шт.	Наименование детали
-	316198-П29	2	Пробка
-	46 9118 4560	16	Шарик Б6-60 толкателя
-	258639-П	32	Штифт 6x16

Рис.10 КОЛЛЕКТОРЫ ВЫПУСКНЫЕ.

Должно быть:

№поз.	№ детали	Кол-во, шт. ЯМЗ-6581.10, ЯМЗ-6583.10	Наименование детали
1	7511.1008043-01	1	Труба подводящая правая
9	7511.1008042-01	1	Труба подводящая левая

Рис.11 КАРТЕР МАСЛЯНЫЙ ДВИГАТЕЛЯ ЯМЗ-6581.10.

Должно быть:

№поз.	№ детали	Кол-во, шт. ЯМЗ-6581.10	Наименование детали
1	6581.1009010	1	Картер масляный с заглушкой в сборе
2	6581.1009012	1	Картер масляный в сборе

Рис.11а КАРТЕР МАСЛЯНЫЙ 238Н-1009010-А2 ДВИГАТЕЛЯ ЯМЗ-6583.10 - без изменений.**Рис.12 СИСТЕМА ОХЛАЖДЕНИЯ ПОРШНЕЙ МАСЛОМ - без изменений.****Рис.13 НАСОС МАСЛЯНЫЙ.**

Должно быть:

№поз.	№ детали	Кол-во, шт. ЯМЗ-6581.10, ЯМЗ-6583.10	Наименование детали
4	236-1011217-В2	1	Фланец упорный
8	7511.1011018-10	1	Корпус насоса со втулками в сборе
-	7511.1011015-10	1	Корпус насоса в сборе
12	236-1011296	3	Прокладка
13	238Ф-1011400-В2	1	Труба всасывающая с фланцами
17	201473-П29	2	Болт
20	201464-П2	4	Болт
39	240-1011055	1	Плунжер

Исключить:

№поз.	№ детали	Кол-во, шт.	Наименование детали
5	316156-П2	1	Пробка

Рис.14 ФИЛЬТР МАСЛЯНЫЙ 7511.1012010 – не устанавливается.**Рис.14а ФИЛЬТР МАСЛЯНЫЙ.**

Должно быть:

№поз.	№ детали	Кол-во, шт. ЯМЗ-6581.10, ЯМЗ-6583.10	Наименование детали
-	238Б-1012010-Б2	1	Фильтр масляный в сборе
12	238Б-1012020-Г	1	Корпус фильтра
18	840.1012083-20	1	Кольцо

Исключить:

№поз.	№ детали	Кол-во, шт.	Наименование детали
11	316139П2	1	Пробка

Включить:

№поз.	№ детали	Кол-во, шт.	Наименование детали
-	312326-П	1	Шайба
-	316611-П29	1	Ввертыш

**Рис.15 ТЕПЛООБМЕННИК ЖИДКОСТНО-МАСЛЯНЫЙ ПЛАСТИНЧАТЫЙ –
не устанавливается.**

Рис.16 ТЕПЛООБМЕННИК ЖИДКОСТНО-МАСЛЯНЫЙ ТРУБЧАТЫЙ.

Должно быть:

№поз.	№ детали	Кол-во, шт.		Наименование детали
		ЯМЗ-6581.10,	ЯМЗ-6583.10	
9	7511.1013622-01	8		Корпус теплообменника
20	7601.1306075	1		Прокладка
22	252135-П2	5		Шайба

Включить:

№поз.	№ детали	Кол-во, шт.		Наименование детали
		ЯМЗ-6581.10,	ЯМЗ-6583.10	
-	316135-П2	1		Пробка
-	316632-П29	1		Ввертыш

Рис.17.ВЕНТИЛЯЦИЯ КАРТЕРА.

Должно быть:

№поз.	№ детали	Кол-во, шт.		Наименование детали
		ЯМЗ-6581.10,	ЯМЗ-6583.10	
1	7511.1003265-10	1		Крышка головки цилиндров

Без рисунка. УСТАНОВКА МАСЛООТДЕЛИТЕЛЯ.

Должно быть:

№поз.	№ детали	Кол-во, шт.		Наименование детали
		ЯМЗ-6581.10	ЯМЗ-6583.10	
-	6582.1014200	1	1	Маслоотделитель в сборе
-	6582.1014201	1	1	Корпус маслоотделителя в сборе
-	658.1014202	1	1	Корпус
-	658.1014218	1	1	Патрубок выходной
-	316611-П29	1	1	Ввертыш
-	316701-П	2	2	Вставка резьбовая
-	316135-П2	1	1	Пробка
-	312686-П	1	1	Шайба
-	216527-П29	3	3	Шпилька
-	658.1014107	1	1	Стакан сапуна в сборе
-	25 3111 2196	1	1	Кольцо 086-092-36-2-1
-	658.1014205	1	1	Пружина
-	658.1014209	1	1	Болт
-	658.1014212	1	1	Мембрана в сборе
-	658.1014222	1	1	Крышка корпуса
-	201458-П29	3	3	Болт
-	252005-П29	3	5	Шайба
-	658.1014142	1	-	Кронштейн
-	6583.1014142	-	1	Кронштейн
-	658.1014147	1	1	Прокладка
-	250513-П29	3	3	Гайка
-	201497-П29	2	2	Болт
-	252136-П2	5	5	Шайба
-	6582.1014145	1	1	Патрубок в сборе
-	200319-П29	2	2	Болт
-	252006-П29	2	2	Шайба
-	6582.1014275	1	-	Рукав
-	6583.1014275	-	1	Рукав

-	8.8398	2	2	Хомут червячный АВА 26-38-С7/9-W1
-	658.1014216	1	-	Трубка в сборе
-	6583.1014216	-	1	Трубка в сборе
-	314681-П29	1	1	Штуцер
-	310096-П29	2	2	Болт
-	312326-П34	4	4	Шайба
-	840.1104446	-	2	Скоба
-	201464-П29	-	1	Болт
-	250510-П29	-	1	Гайка

Рис.18 ЭЛЕКТРОФАКЕЛЬНОЕ УСТРОЙСТВО - без изменений.

Рис.20 ПРИВОД ТНВД.

Должно быть:

№поз.	№ детали	Кол-во, шт. ЯМЗ-6581.10, ЯМЗ-6583.10	Наименование детали
6	7511.1029120-10	1	Ось ведомой шестерни с подшипником и маховиком в сборе
8	7511.1029154-10	1	Ось ведомой шестерни
12	238Б-1029240-Б	1	Манжета в сборе

Без рисунка. ЗАСЛОНКА АВАРИЙНОГО ОСТАНОВА.

Должно быть:

№поз.	№ детали	Кол-во, шт. ЯМЗ-6581.10, ЯМЗ-6583.10	Наименование детали
-	6581.1030232	1	Заслонка аварийного останова с впускным патрубком и кронштейнами в сборе
-	6581.1115128	1	Патрубок впускной
-	534.1030244	1	Заслонка
-	6561.1030240	1	Ось заслонки
-	8401.1030242	1	Пружина
-	310444-П29	2	Шпилька
-	534.1030246	1	Пластина заслонки
-	201416-П29	2	Болт
-	260305-П29	1	Заглушка
-	6561.1030250	1	Кронштейн
-	6561.1030252	1	Кронштейн
-	236-1011358-А	1	Прокладка
-	250511-П29	2	Гайка
-	252135-П2	1	Шайба
-	8401.1030150	1	Привод заслонки аварийного останова в сборе
-	8401.1030155	1	Электромагнит со штоком в сборе
-	8401.1030158	1	Шток
-	8401.1030159	1	Гайка
-	45 7374 6669	1	Электромагнит РС-336-02
-	238Н-1723031	1	Кольцо уплотнительное
-	8401.1030160	1	Кнопка в сборе
-	8401.1030162	1	Ввертыш кнопки
-	8401.1030166	1	Пружина
-	8401.1030168	1	Кнопка
-	8401.1030164	1	Толкатель
-	258282-П29С	1	Шплинт
-	250636-П29	1	Гайка
-	258003-П29	1	Шплинт

-	8401.1030170	1	Рычаг возврата заслонки в сборе
-	8401.1030188	1	Кольцо В10
-	8401.1030186	1	Шайба кривошипа
-	8401.1030184	1	Пружина кривошипа
-	8401.1030182	1	Кривошип возврата заслонки
-	25 3111 2015	1	Кольцо 007-010-19-2-1
-	312307-П29	2	Шайба
-	8401.1030175	1	Корпус привода заслонки
-	8401.1030176	1	Фиксатор
-	8401.1030178	1	Ось фиксатора
-	8401.1030180	1	Упор фиксатора
-	316103-П29	1	Пробка
-	312300-П2	4	Шайба
-	238Ф-1115132	1	Прокладка впускного патрубка
-	250513-П29	4	Гайка

Рис.21 ТРУБОПРОВОДЫ ТОПЛИВНЫЕ.

Должно быть:

№поз.	№ детали	Кол-во, шт. ЯМЗ-6581.10, ЯМЗ-6583.10	Наименование детали
11	240-1104345-6	8	Фланец
14	250511-П29	16	Гайка
15	312482-П34	18	Шайба
16	310122-П2	6	Болт
17	7511.1104346	1	Трубка отводящая в сборе
31	7511.1104433	16	Болт
32	7511.1104434	32	Шайба
34	7511.1104370-10	8	Трубка дренажная в сборе
48	6581.1104422	1	Трубка отводящая от топливоподкачивающего насоса в сборе
51	6581.1104426	1	Трубка подводящая в сборе
52	6561.1104384	1	Трубка отводящая в сборе

Исключить:

№поз.	№ детали	Кол-во, шт.	Наименование детали
7	201420-П29	8	Болт
8	252004-П	8	Шайба
10	240-1104358	8	Колодка
13	840-1112548	8	Гайка специальная
54	240-1104368	8	Прокладка
56	310260-П	2	Болт

Включить:

№поз.	№ детали	Кол-во, шт.	Наименование детали
-	201-1015624	4	Шайба уплотнительная
-	310264-П29	2	Болт
-	315454-П29	1	Кляммер

Не устанавливается на двигатель:

Рис.22 ФИЛЬТР ГРУБОЙ ОЧИСТКИ.

Рис.23 ВОЗДУШНЫЙ ФИЛЬТР.

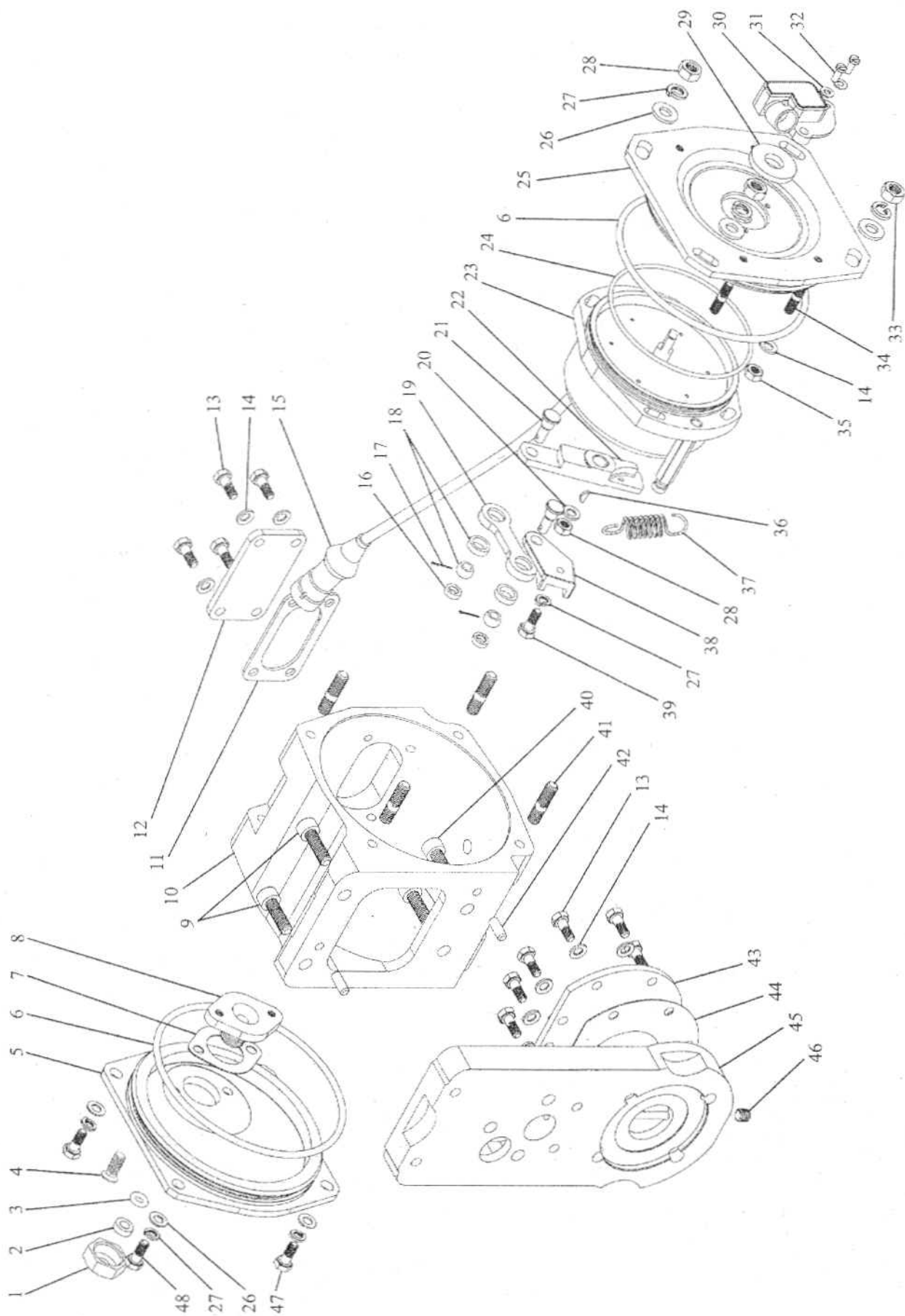


Рис.24а ЭЛЕКТРОННЫЙ РЕГУЛЯТОР
(электромеханический исполнительный механизм ЭИМ)

Рис.24 НАСОС ТОПЛИВОПОДКАЧИВАЮЩИЙ.

Должно быть:

№поз.	№ детали	Кол-во, шт. ЯМЗ-6581.10 ЯМЗ-6583.10	Наименование детали
1	44.1106013-10	1	Корпус насоса с седлом клапана
5	1/09024/21	3	Болт ТЕ М6х20
12	236-1106246-Б	1	Сухарь толкателя
19	25 3111 2053	1	Кольцо 006-010-25-2-1
20	33.1106264	4	Клапан насоса
21	33.1106272	4	Пружина клапана
23	37.1106031	3	Пробка клапана
24	25 3111 3064	1	Кольцо 016-020-25-2-2
27	33.1106228	1	Поршень насоса
28	236-1106232-01*	1	Пружина поршня
28	33.1106232-02*	1	Пружина поршня
29	25 3111 3073	1	Кольцо 024-028-25-2-2
30	44.1106234-11	1	Пробка пружины
32	1/05164/77	3	Шайба
-	861.1106010	1	Насос топливоподкачивающий в сборе

*-устанавливается один из вариантов.

Исключить:

№поз.	№ детали	Кол-во, шт.	Наименование детали
2	312768-П	2	Шайба
31	250508-П29	3	Гайка

Рис.24а ЭЛЕКТРОННЫЙ РЕГУЛЯТОР (или электромеханический исполнительный механизм ЭИМ).

№поз.	№ детали	Кол-во, шт. ЯМЗ-6581.10 ЯМЗ-6583.10	Наименование детали
1	-	1	Гайка сальника ЭМП 01.02.02
2	-	1	Втулка сальника ЭМП 01.02.03
3	-	1	Прокладка ЭМП 01.02.04
4	870354	2	Винт М6х16
5	136.1110353-10	1	Крышка защитная
6	25 3111 2221	2	Кольцо уплотнительное
7	136.1110352	1	Прокладка корпуса сальника
8	136.1110340	1	Корпус сальника
9	01-7002-2841	2	Винт М8х25
10	136.1110334-10	1	Кронштейн
11	136.1110351	1	Прокладка крышки
12	136.1110350	1	Крышка
13	1/09021/21	12	Болт М6х14
14	1/11977/71	16	Шайба коническая пружинная 6х12
15	45 7373 2209	1	Вилка СЦ 5.501.202
16	136.110345	2	Шайба 6х10,5
17	1/07342/01	2	Шплинт 2х15
18	-	2	Подшипник шарнирный Ш6
19	136.1110342-10	1	Тяга рейки
20	1/05164/77	1	Шайба коническая пружинная 8
21	318-85357	2	Палец
22	136.1110337	1	Кривошип
23	-	1	Электромагнит ЭМП 01-30
24	320.37004	1	Кольцо уплотнительное
25	136.1110339-10	1	Крышка установочная
26	312700-П29	8	Шайба плоская 8х16

27	1/05166/77	9	Шайба пружинная 8
28	1/61008/21	3	Гайка М8
29	-	1	Кольцо уплотнительное Ø14хØ28х8
30	45 7382 7147	1	Датчик положения 36.3855.000-20
31	1/05192/01	2	Шайба 4х9
32	320.22027	2	Винт М14х16
33	318-85311	2	Гайка М8
34	1/35410/21	4	Шпилька М6х18
35	1/58962/11	4	Гайка М6
36	320.35004	1	Шпонка 2х3,7
37	337.1110114	1	Пружина
38	136.110344	1	Поводок рейки
39	318-85211	1	Болт
40	01-7002-2840	2	Винт М8х20
41	1/35431/21	4	Шпилька М8х1,25х16
42	870770	2	Штифт 6х16
43	136.110346	1	Крышка
44	136.110347	1	Прокладка крышки
45	136.110331	1	Плита установочная
46	136.110332	1	Заглушка
47	201458-П29	2	Болт М8х20
48	852010-П29	2	Болт М8х20

Не устанавливается на двигатель:

Рис.25 КОРПУС РЕГУЛЯТОРА ЧАСТОТЫ ВРАЩЕНИЯ.

Рис.26 РЕГУЛЯТОР ЧАСТОТЫ ВРАЩЕНИЯ.

Рис.27 КОРРЕКТОР ПОДАЧИ ТОПЛИВА ПО НАДДУВУ рядного ТНВД.

Рис.28 ТОПЛИВНЫЙ НАСОС ВЫСОКОГО ДАВЛЕНИЯ.

Должно быть:

№поз.	№ детали	Кол-во, шт. ЯМЗ-6581.10 ЯМЗ-6583.10	Наименование детали
-	179.1111005	1	Топливный насос высокого давления в сборе
1	177.1111130-01	8	Секция топливного насоса в сборе
2	1/09024/21	3	Болт М6х20
3	1/05164/77	3	Шайба пружинная 6
6	1/21647/21	16	Гайка М10х1,25
7	1/05168/77	16	Шайба пружинная 10
12	33.1106245-10	1	Винт стопорный
19	136.1111021	1	Корпус насоса с втулками рейки
20	135.1111184-02	1	Рейка топливного насоса
-	236-1111042-А	2	Втулка рейки
21	42.1111046	1	Фиксатор
22*	-	2	Шпонка 6х9 ГОСТ 24071-97
22*	320-35001	2	Шпонка 6х9
22*	-	2	Шпонка 6х9 DIN 6888
23	177.1111055	1	Вал кулачковый
29	25 3111 2015	4	Кольцо 007-010-19-2-2 ГОСТ 18829-73
31	42.1111163	2	Кольцо пружинное
33	7511.1111450-10	1	Муфта демпферная (гаситель) для двиг. EURO-3
34	312304	1	Шайба
35	320-88337	1	Гайка М20х1,5-6Н
38	870770	1	Штифт 6х16

39	177.1111280	1	Указатель ГНН первой секции
41	1/60432/21	1	Болт ТЕ М8х20
49	1/05166/77	7	Шайба пружинная Ø8
50	60.1111282-01	1	Клапан перепускной в сборе
55	33.1111144	1	Клапан
56	60.1111285-10	1	Корпус клапана
60	421.1110869-10	1	Прокладка

*-устанавливается один из вариантов.

Исключить:

№поз.	№ детали	Кол-во, шт.	Наименование детали
-	175.1111005-01*	1	Насос топливный высокого давления в сборе
-	175.1111005-40*	1	Насос топливный высокого давления в сборе
9	45 0536 1005	3	Шпилька
24	314019-П	1	Шпонка
40	852204	1	Шайба
62	201420-П5	1	Болт
63	260608-П15	1	Гайка

Включить:

№поз.	№ детали	Кол-во, шт.		Наименование детали
		ЯМЗ-6581.10	ЯМЗ-6583.10	
-	179.1111002-10	1	-	Насос топливный высокого давления в сборе с топливоподкачивающим насосом, с гасителем, с электромеханическим исполнительным механизмом(ЭИМ) (ТНВД с электронной системой управления(ЭСУ)
	179.1111002-30	-	1	Насос топливный высокого давления в сборе с топливоподкачивающим насосом, с гасителем, с электромеханическим исполнительным механизмом(ЭИМ) (ТНВД с электронной системой управления(ЭСУ)
	236-1104334	1	1	Трубка подвода масла к ТНВД в сборе
	310122-П29	2	2	Болт
	312482-П34	4	4	Шайба
	179.3763001-10	1	-	Микропроцессорный электронный блок управления с программным обеспечением
	179.3763001-30	-	1	Микропроцессорный электронный блок управления с программным обеспечением
	ЭМП-01-30*	1	1	Электромагнит поворотный с активным ротором
	50.7363	1	1	Блок управления (БУ)
	КДБА 45 3621.003	1	1	Модуль педальный
-	42.1111387	16	16	Прокладка регулировочная
-	333.1110312	1	1	Ввертыш

ДАТЧИКИ ЭСУ:

-	36.3855-20*	1	1	Положения исполнительного механизма бесконтактный
-	192.3828*	1	1	Температуры топлива ТУ 37.459.068-85
-	ДС-1 406.3847060	2	2	Синхронизации
-	45 7382 5322	2	2	Температуры 233.3828
-	45 7382 7086	1	1	Давления наддувочного воздуха 23.3855

*- указанные изделия входят в состав ТНВД в сборе.

Без рисунка. УСТАНОВКА ДАТЧИКОВ ЭЛЕКТРОННОЙ СИСТЕМЫ УПРАВЛЕНИЯ (ЭСУ).
Должно быть:

№поз.	№ детали	Кол-во, шт. ЯМЗ-6581.10 ЯМЗ-6583.10	Наименование детали
-	6561.1130160	1	Трубка подвода воздуха к датчику давления наддувочного воздуха в сборе
-	310122-П29	1	Болт
-	312482-П34	2	Шайба
-	6561.1130136	1	Экран-кронштейн
-	6561.1130140	2	Упор экрана-кронштейна
-	6561.1130141	2	Упор экрана-кронштейна
-	6561.1130150	1	Экран защитный
-	6561.1130168	2	Прокладка регулировочная датчика скорости коленчатого вала
-	201416-П29	4	Болт
-	201420-П29	1	Болт
-	250508-П29	5	Гайка
-	252004-П2	9	Шайба
-	252134-П2	9	Шайба
-	-	1	Хомут червячный TORRO S8-12/7.5C7-W2

Рис.29 СЕКЦИЯ ТОПЛИВНОГО НАСОСА ВЫСОКОГО ДАВЛЕНИЯ.

Должно быть:

№поз.	№ детали	Кол-во, шт. ЯМЗ-6581.10 ЯМЗ-6583.10	Наименование детали
1	177.1111256	8	Штуцер топливного насоса высокого давления
2	177.1111167-01	8	Экран
4	177.1111133	8	Корпус секции
-	177.1111132	8	Корпус секции в сборе со штифтом
5	136.1111150	8	Пара плунжерная
6	136.1111154	8	Плунжер
7	136.1111158	8	Втулка плунжера
13	177.1111139	8	Штифт 2,5x5,5
-	177.1111130-01	8	Секция ТНВД в сборе

Исключить:

№поз.	№ детали	Кол-во, шт.	Наименование детали
15	14.1111255	8	Кольцо стопорное

Рис.30 ФОРСУНКА.

Должно быть:

№поз.	№ детали	Кол-во, шт. ЯМЗ-6581.10 ЯМЗ-6583.10	Наименование детали
-	51.1112010-21	8	Форсунка в сборе <i>2шт. 2011.4.11</i>
1	51.1112192-10	8	Пружина форсунки
2	320-88784*	8	Шайба
2	320-88785*	8	Шайба
2	320-88786*	8	Шайба
2	320-88787*	8	Шайба
2	320-88788*	8	Шайба
2	320-88789*	8	Шайба
2	320-88790*	8	Шайба
2	320-88791*	8	Шайба
2	320-88792*	8	Шайба
2	320-88793*	8	Шайба

2	320-88794*	8	Шайба
2	320-88795*	8	Шайба
2	320-88796*	8	Шайба
3	51.1112024-10	8	Корпус форсунки
4	275.1112174-01	8	Фильтр целевой
5	51.1112020-10	8	Корпус форсунки с фильтром в сборе
6	51.1112134-10	8	Штанга форсунки
7	51.1112382-30	8	Проставка форсунки
8	DLLA 160P 1780	8	Распылитель в сборе
9	267.1112116-10	8	Гайка распылителя

*- наибольшее количество. Давление начала впрыскивания регулировать набором шайб поз. 2, но не более 3 шт. на форсунку.

Рис.32 КОЛЛЕКТОРЫ ВПУСКНЫЕ.

Должно быть:

№поз.	№ детали	Кол-во, шт. ЯМЗ-6581.10 ЯМЗ-6583.10	Наименование детали
-	6581.1115012	1	Коллектор впускной правый в сборе
1	238Б-1115020-В	1	Коллектор впускной правый
-	6581.1115030	1	Патрубок соединительный в сборе
4	316172-П29	1	Пробка
5	6561.1115032	1	Патрубок соединительный
8	312300-П2	12	Шайба
11	7511.1115280-01	1	Труба соединительная
12	658.1115048*	1	Рукав
12	658.1115048-01*	1	Рукав
13	8.8394*	2	Хомут червячный АВА 77-95-С7/12-W1
13	8.8396*	2	Хомут червячный TORRO S70-90/12С7-W1
19	238Б-1115021-В	1	Коллектор впускной левый
20	238Б-1115026	8	Прокладка

Исключить:

№поз.	№ детали	Кол-во,шт.	Наименование детали
7	250513-П29* ¹	4	Гайка
9	7511.1115128	1	Патрубок впускной
10	238Ф-1115132* ¹	1	Прокладка

Включить:

№поз.	№ детали	Кол-во,шт.	Наименование детали
-	236-1115040	1	Заглушка патрубка соединительного
-	236-1011358-А	1	Прокладка
-	201454-П29	2	Болт

*- устанавливается один из вариантов.

*¹ - указанные детали устанавливаются с заслонкой аварийного останова.

Рис.33 ФИЛЬТР ТОНКОЙ ОЧИСТКИ ТОПЛИВА.

Должно быть:

№поз.	№ детали	Кол-во, шт. ЯМЗ-6581.10 ЯМЗ-6583.10	Наименование детали
1	658.1117010	1	Фильтр тонкой очистки топлива в сборе
5	240Н-1117147-А	1	Клапан-жиклер в сборе
6	240Н-1117155-Б	1	Жиклер
8	240Н-1117158-Б	1	Пружина
10	316198-П29	1	Пробка гк 1/4"
12	658.1117122	1	Болт

13	312326-П	1	Шайба
14	658.1117028	1	Корпус фильтра
15	840.1117114	2	Прокладка элемента
16	25 3111 2219	1	Кольцо 118-124-36-2-1
17	840.1117030-01	1	Элемент фильтрующий в сборе
-	840.1117039-01	1	Элемент фильтрующий в пакете
-	840.1117900	1	Пакет
18	840.1117037	1	Пружина с шайбой в сборе
-	658.1117180	1	Колпак фильтра с пружиной в сборе
19	658.1117016	1	Колпак фильтра со стержнем в сборе
21	840.1117144	1	Пробка сливная

Исключить:

№поз.	№ детали	Кол-во, шт.	Наименование детали
20	312482-П34	1	Шайба

Без рисунка. УСТАНОВКА ТУРБОКОМПРЕССОРА.

Должно быть:

№поз.	№ детали	Кол-во, шт.		Наименование детали
		ЯМЗ-6581.10	ЯМЗ-6583.10	
-	8.8681	1	1	Турбокомпрессор ТКР-100
-	310437-П	6	-	Шпилька
-	238НБ-1118411	-	1	Заглушка
-	238Ф-1118220	1	1	Трубка подвода масла в сборе
-	310096-П2	2	2	Болт
-	312326-П34	4	4	Шайба
-	238Н-1017153	4	4	Скоба крепления трубы
-	238П-1017156	1	1	Проставка скобы
-	240-1104336-Б	4	4	Втулка
-	201466-П29	1	1	Болт
-	252005-П2	1	1	Шайба
-	252135-П2	1	1	Шайба
-	201499-П29	1	1	Болт
-	252006-П2	1	1	Шайба
-	252136-П2	1	1	Шайба
-	314681-П29	1	1	Штуцер блока цилиндров
-	238Б-1118340	1	1	Трубка слива масла
-	6561.1118056	1	1	Ниппель
-	238Ф-1118322	1	1	Прокладка
-	201497-П29	2	2	Болт
-	252136-П2	2	2	Шайба
-	236-1306084	1	1	Рукав
-	8.8400*	2	2	Хомут червячный АВА 22-32-С7/9-W1
-	8.8401*	2	2	Хомут червячный TORRO S20-32/9С7-W1
-	238Ф-1118158	1	1	Прокладка
-	201505-П29	4	4	Болт
-	250512-П5	4	4	Гайка
-	312300-П2	4	4	Шайба

*- устанавливается один из вариантов.

Без рисунка. ВОДЯНЫЕ ТРУБЫ И ТЕРМОСТАТЫ.

Должно быть:

№поз.	№ детали	Кол-во, шт. ЯМЗ-6581.10 ЯМЗ-6583.10	Наименование детали
-	6581.1303104	1	Труба водяная передняя правая
-	7511.1303105-20	1	Труба водяная передняя левая
-	314537-П29	1	Угольник ввертной 1-10

-	316166-П	1	Пробка
-	316133-П29*	1	Пробка
-	312766-П*	1	Шайба
-	7511.1303112-10	1	Труба водяная задняя правая
-	7511.1303114-10	1	Труба водяная задняя левая
-	316169-П2	3	Пробка
-	7511.1303268	8	Прокладка фланца
-	201460-П29	7	Болт (М8х30) крепления водяной трубы
-	201462-П29	1	Болт (М8х35) крепления водяной трубы
-	201468-П29	8	Болт (М8х50)
-	252135-П2	16	Шайба
-	238Б-1013740	2	Рукав
-	8.8388* ¹	4	Хомут червячный АВА 58-75-С7/9-W1
-	8.8386* ¹	4	Хомут червячный TORRO S50-70/9С7-W1
-	8.8831* ²	2	Термостат Т 117-1306100-05
-	8.8832* ²	2	Термостат ТС-107-1306100-05М
-	658.1306052-10	2	Коробка термостата
-	236-1306054-А	2	Прокладка коробки
-	200276-П29	4	Болт крепления коробки (М8х95)
-	201462-П29	4	Болт крепления коробки (М8х35)
-	658.1306053-01	2	Патрубок коробки термостата
-	658.1306054	2	Уплотнитель термостата
-	201462-П29	2	Болт крепления патрубка
-	250510-П29	2	Гайка М8
-	252005-П29	10	Шайба
-	252135-П2	10	Шайба
-	6581.1306070	1	Тройник с соединительными трубками в сборе
-	236-1306084	2	Рукав
-	8.8400* ¹	4	Хомут червячный АВА 22-32-С7/9-W1
-	8.8401* ¹	4	Хомут червячный TORRO S20-32/9С7-W1
-	658.1306080	1	Труба перепускная
-	7601.1306084	1	Рукав
-	8.8399	2	Хомут червячный TORRO S25-40/9С7-W1
-	240-1303246	1	Фланец перепускной трубы
-	236-1003114-В	1	Кольцо уплотнительное
-	201418-П29	2	Болт крепления фланца (М6х16)
-	252134-П2	2	Шайба

*- для двигателя ЯМЗ-6583.10.

*¹, *² - устанавливается один из вариантов.

Рис.38 ВОДЯНОЙ НАСОС.

Должно быть:

№поз.	№ детали	Кол-во, шт. ЯМЗ-6581.10 ЯМЗ-6583.10	Наименование детали
-	7511.1307010-01*	1	Насос водяной в сборе
-	7511.1307010-02*	1	Насос водяной в сборе
20	850.1307062* ^{1,2}	1	Манжета
21	850.1307039* ^{1,2}	2	Втулка торцового уплотнения
22	850.1307031* ¹	1	Уплотнение торцовое в сборе
-	850.1307029* ¹	2	Комплект деталей торцового уплотнения (для запасных частей)

Включить:

№поз.	№ детали	Кол-во, шт.	Наименование детали
-	840.1307028* ^{1,2}	1	Манжета торцового уплотнения с пружиной и каркасами в сборе
-	850.1307039-01* ^{1,2}	2	Втулка торцового уплотнения

-	840.1307040-02* ^{1,*2}	1	Корпус торцового уплотнения
-	850.1307042-10* ^{1,*2}	1	Манжета с каркасом в сборе
-	8.8716* ^{2,*3}	1	Уплотнения торцовое «КАСО» ААНУ 19x40/44x11 QPFNQ

*- устанавливается один из вариантов.

*¹- входит в узел 7511.1307010-01.

*²- допускается замена совместно примененных по 1шт. деталей 840.1307040-02, 840.1307028, 850.1307042-10, 236-1307032-В1, 850.1307062 и по 2шт. дет.850.1307039 или 850.1307039-01 на совместно примененные по 1шт. дет.236-1307032-В1 и дет.8.8716.

*³- входит в узел 7511.1307010-02.

Рис.39 УСТРОЙСТВО НАТЯЖНОЕ РЕМНЯ ПРИВОДА ВОДЯНОГО НАСОСА.

Должно быть:

№поз.	№ детали	Кол-во, шт.		Наименование детали
		ЯМЗ-6581.10	ЯМЗ-6583.10	
8	25 6421 1301* ¹	1		Ремень зубчатый 2кл. l 11x10-1045
-	8.8670* ¹	1		Ремень AVX 13-1075 La (фирма «Rubena»)
-	8.8738* ¹	1		Ремень AVX 13-1045 Lp

*¹- устанавливается один из вариантов.

Рис.40 ВЕНТИЛЯТОР И КОЖУХ ВЕНТИЛЯТОРА.

Должно быть:

№поз.	№ детали	Кол-во, шт.		Наименование детали
		ЯМЗ-6581.10	ЯМЗ-6583.10	
1	238БЕ-1308012	-	1	Крыльчатка вентилятора в сборе
1	7511.1308012	1	-	Крыльчатка вентилятора в сборе
2	7511.1309010	-	1	Кожух вентилятора в сборе
4	238БЕ2-1309064-Б	-	1	Кронштейн крепления кожуха правый верхний
5	656.1309065	-	2	Втулка
6	238БЕ-1309066	-	1	Кронштейн крепления кожуха левый верхний
7	238БЕ-1309072	-	1	Кронштейн крепления кожуха правый нижний
9	238БЕ-1309074	-	1	Кронштейн крепления кожуха левый нижний
12	252136-П2	4	8	Шайба
13	201497-П29	4	5	Болт

Включить:

№поз.	№ детали	Кол-во, шт.		Наименование детали
-	45 9327 1074	-	2	Болт М10х105
-	236НЕ-1309065	-	1	Втулка-
-	250512-П29	-	2	Гайка М10

Рис.41 ПРИВОД ВЕНТИЛЯТОРА.

Должно быть:

№поз.	№ детали	Кол-во, шт.		Наименование детали
		ЯМЗ-6581.10	ЯМЗ-6583.10	
-	656.1308011	-	1	Привод вентилятора в сборе
-	658.1308011	1	-	Привод вентилятора в сборе
5	238-1308652	-	1	Ступица
5	7511.1308652	1	-	Ступица
11	25 3131 2454	1	1	Манжета 2,2-2,5x42-2
15	236-1308620-А	6	6	Пружина нажимная внутренняя
17	236-1308618-А	6	6	Пружина нажимная наружная

23	312647-П2	6	6	Шайба плоская
24	236-1308047-Б	1	1	Вал привода в сборе
33	310423-П29*	4	4	Шпилька
33	216259-П29*	4	4	Шпилька
35	238-1308101-Г	1	1	Корпус с заглушкой в сборе
42	236-1308104-В	1	1	Шестерня
45	8.8624	1	1	Подшипник 6-42305AE1УШ1
48	658.1308024	1	1	Шкив в сборе

*- устанавливается один из вариантов.

Исключить:

№поз.	№ детали	Кол-во, шт.	Наименование детали
-	7511.1308103	1	Штуцер
-	312630-П	1	Шайба

Включить:

№поз.	№ детали	Кол-во, шт.	Наименование детали
-	236-1029034	1	Кольцо упорное

Рис.43 ЭЛЕКТРОМАГНИТНЫЙ КЛАПАН ПРИВОДА ВЕНТИЛЯТОРА.

Должно быть:

№поз.	№ детали	Кол-во, шт. ЯМЗ-6581.10 ЯМЗ-6583.10	Наименование детали
-	238-1308100-Г	1	Корпус привода в сборе
2	8.8800	1	Клапан электромагнитный КЭМ 32-23М
8	658.1308754-10	1	Трубка в сборе
11	379737-П29	1	Угольник конечный

Исключить:

№поз.	№ детали	Кол-во, шт.	Наименование детали
13	252006-П2	1	Шайба
12	240Б-1318124	1	Прокладка
9	236-1308097	1	Кляммер

По согласованию с потребителем двигатель ЯМЗ-6581.10 может комплектоваться вентилятором с вязкостной муфтой – код 8.8805 – № 020003896 (Ø 660 мм) фирмы Borg Warner с приводом вентилятора 7511.1308011-40.

Рис.44 СЦЕПЛЕНИЕ ЯМЗ-184-15.

Должно быть:

№поз.	№ детали	Кол-во, шт. ЯМЗ-6581.10 ЯМЗ-6583.10	Наименование детали
10	183.1601404	12	Заклепка
13	184.1601402	36	Заклепка
21	184.1601090-05	1	Диск нажимной с кожухом в сборе
30	184.1601273-71	1	Шайба пружинная
32	184.1601120-71	1	Кольцо упорное
35	183.1601015	1	Картер сцепления
36	236-1601030-A2	2	Крышка люка картера верхняя
50	1840.1601203	1	Вилка выключения сцепления
53	1840.1601180	1	Муфта выключения сцепления в сборе
55	183.1601198-90	1	Кольцо
66	45 9166 5005	2	Масленка 2.3.45 Ц6

Исключить:

№поз.	№ детали	Кол-во, шт.	Наименование детали
29	182.1601275	1	Кольцо стопорное
34	250636-П29	1	Гайка
49	236-1601022-Б	1	Крышка люка картера нижняя
51	182.1601187	2	Сухарь
54	182.1601183	1	Кольцо предохранительное
56	182.1601199-01	1	Кольцо замковое
57	183.1601197	1	Кольцо стопорное
58	183.1601195	1	Шайба отражательная
59	46 1214 0538	1	Подшипник 70-117
60	182.1601193-02	1	Втулка подшипника
61	184.1601185-30	1	Втулка выключения сцепления
62	236-1601230-А	1	Шланг смазки подшипника в сборе
63	182.1601188	1	Пружина муфты
64	182.1601190	1	Скоба пружины

Включить:

№поз.	№ детали	Кол-во, шт.	Наименование детали
-	184.1601087-15	1	Диск нажимной с муфтой в сборе

Рис.45 КОРОБКИ ПЕРЕДАЧ ЯМЗ-239.17-22 И ЯМЗ-2391.17-20.

Должно быть:

№поз.	№ детали	Кол-во, шт.		Наименование детали
		ЯМЗ-6581.10	ЯМЗ-6583.10	
1	239.1700025-22	1	-	Коробка передач с транспортными деталями в сборе
-	239.1700045-22	1	-	Коробка передач с демультпликатором и деталями выключения сцепления в сборе
-	2391.1700025-20	-	1	Коробка передач с транспортными деталями в сборе
-	2391.1700045-20	-	1	Коробка передач с демультпликатором и деталями выключения сцепления в сборе

Рис.46 КАРТЕР КОРОБКИ ПЕРЕДАЧ.

Должно быть:

№поз.	№ детали	Кол-во, шт.		Наименование детали
		ЯМЗ-6581.10	ЯМЗ-6583.10	
13	310012-П2	8		Болт
27	45 9346 1559	4		Болт
38	45 9348 6561	6		Болт
22	312669-П	1		Шайба

Рис.47 ВАЛЫ И ШЕСТЕРНИ КОРОБКИ ПЕРЕДАЧ.

Должно быть:

№поз.	№ детали	Кол-во, шт.		Наименование детали
		ЯМЗ-6581.10	ЯМЗ-6583.10	
52	311403-П	1		Гайка
63	46 2532 1821	1		Подшипник 64907К

Включить:

№поз.	№ детали	Кол-во, шт.	Наименование детали
-	239.1701030-10	1	Вал первичный
-	336.1701043	2	Трубка маслоотводная

Рис.48 МЕХАНИЗМ ПЕРЕКЛЮЧЕНИЯ КОРОБКИ ПЕРЕДАЧ – без изменения.

Рис.49 МЕХАНИЗМ УПРАВЛЕНИЯ ПЕРЕКЛЮЧЕНИЕМ ПЕРЕДАЧ.

Должно быть:

№поз.	№ детали	Кол-во, шт. ЯМЗ-6581.10 ЯМЗ-6583.10	Наименование детали
-	239-1702200-02	1	Механизм управления переключением передач в сборе
3	252005-П29	8	Шайба
25	258251-П29С	1	Шплинт 1,2х150
29	316172-П29	2	Пробка

Исключить:

№поз.	№ детали	Кол-во, шт.	Наименование детали
16	312367-П2	1	Шайба
17	312309-п29	6	Шайба
18	45 7373 4914	1	Включатель ВК-403Б-3716000

Включить:

№поз.	№ детали	Кол-во, шт.	Наименование детали
-	236.1722091	4	Прокладка регулировочная

Рис.50 МАСЛЯНЫЙ НАСОС КОРОБКИ ПЕРЕДАЧ.

Должно быть:

№поз.	№ детали	Кол-во, шт. ЯМЗ-6581.10 ЯМЗ-6583.10	Наименование детали
4	45 9348 6561	4	Болт
16	252005-П29	7	Шайба
17	201458-П25	7	Болт

Рис.51 КАРТЕР ДЕМУЛЬТИПЛИКАТОРА.

Должно быть:

№поз.	№ детали	Кол-во, шт. ЯМЗ-6581.10 ЯМЗ-6583.10	Наименование детали
7	316156-П	3	Пробка
8	45 9556 1062	1	Гайка
9	201.1721018	1	Прокладка
31.	238У-1721205-10	1	Крышка выходного вала
34	252007-П2	25	Шайба
54	8.8375	2	Подшипник 144903

Исключить:

№поз.	№ детали	Кол-во, шт.	Наименование детали
35	45 9933 1201	1	Пробка

Включить:

№поз.	№ детали	Кол-во, шт.	Наименование детали
-	201.1722156	1	Прокладка опоры штока

Рис.52 ВАЛ И ШЕСТЕРНИ ДЕМУЛЬТИПЛИКАТОРА КОРОБКИ ПЕРЕДАЧ.

Должно быть:

№поз.	№ детали	Кол-во, шт. ЯМЗ-6581.10 ЯМЗ-6583.10	Наименование детали
4	202.1721340-10	15	Кольцо промежуточное
31	202.1721386-01	1	Муфта соединительная

Рис.53 УПРАВЛЕНИЕ МЕХАНИЗМОМ ПЕРЕКЛЮЧЕНИЯ ДЕМУЛЬТИПЛИКАТОРА КОРОБКИ ПЕРЕДАЧ.

Должно быть:

№поз.	№ детали	Кол-во, шт. ЯМЗ-6581.10 ЯМЗ-6583.10	Наименование детали
28	238М-1723162-40	1	Воздухопровод подвода воздуха к клапану

Включить:

№поз.	№ детали	Кол-во, шт.	Наименование детали
-	239.1723084	1	Кронштейн крепления воздухопроводов
-	238Б-1723270	3	Втулка

Рис.54 УСТРОЙСТВО НАТЯЖНОЕ.

Должно быть:

№поз.	№ детали	Кол-во, шт. ЯМЗ-6581.10 ЯМЗ-6583.10	Наименование детали
1	25 6421 1403*	1	Ремень зубчатый 2 кл.И-14х10-937
1	8.8674*	1	Ремень ВХ 943 Lw (фирма «Rubena»)
1	8.8739*	1	Ремень AVX 17х10-937Lp

*- устанавливается один из вариантов

Без рисунка. УСТАНОВКА ГЕНЕРАТОРА.

Должно быть:

№поз.	№ детали	Кол-во, шт. ЯМЗ-6581.10 ЯМЗ-6583.10	Наименование детали
-	45 7371 9663*	1	Генератор 4512.3771
-	45 7371 9745*	1	Генератор 7762.3701-03
-	8.8677	1	Ремень роликовый 6РК-860 поликлиновый
-	658.3701770	1	Кронштейн с втулкой в сборе
-	658.3701790	1	Кронштейн с косынкой в сборе
-	658.3701782	1	Проставка
-	658.3701794	1	Болт натяжителя
-	658.3701795	1	Стопор
-	201458-П29	1	Болт М8х25
-	250511-П29	1	Гайка М8
-	252135-П2	2	Шайба
-	45 9328 1102	1	Болт М10х130
-	250517-П29	2	Гайка М10
-	252006-П29	1	Шайба
-	252136-П2	3	Шайба

*- устанавливается один из вариантов.

Без рисунка. УСТАНОВКА СТАРТЕРА.

Должно быть:

№поз.	№ детали	Кол-во, шт. ЯМЗ-6581.10 ЯМЗ-6583.10	Наименование детали
-	8.8676	1	Стартер AZF 4581
-	310214-П29	3	Болт
-	312502-П29	3	Шайба
-	236-3708704-Б*	1	Кронштейн крепления стартера нижний
-	240-3708724*	1	Штифт установочный
-	201563-П29*	2	Болт
-	252137-П2*	2	Шайба

*- с 14.01.08г. только на ЯМЗ-6581.10 для РУП «МАЗ» вместо деталей: стартера AZF 4581; болтов 310214-П29; шайб 312502-П29.

Без рисунка. УСТАНОВКА ЖГУТА МПСУ.

Должно быть:

№поз.	№ детали	Кол-во, шт. ЯМЗ-6581.10 ЯМЗ-6583.10	Наименование детали
-	6581.3724010	1	Жгут МПСУ
-	6561.3724140	1	Кронштейн впускного коллектора
-	238АК-1005516	1	Шайба
-	238П-1017156	1	Проставка скобы крепления трубки
-	240-1104352	1	Кронштейн крепления трубки высокого давления
-	236-1104354-Б	1	Кронштейн крепления топливных трубок
-	658.3724126	1	Кронштейн
-	6581.3724128	1	Кронштейн
-	6561.3724130	1	Экран-кронштейн
-	8.8909	26	Хомут кабельный 3х200
-	310043-П29	1	Болт М6х28
-	252154-П2	1	Шайба
-	252004-П29	1	Шайба
-	201454-П29	2	Болт М8х16
-	201458-П29	1	Болт М8х25
-	201462-П29	1	Болт М8х35
-	250510-П29	1	Гайка
-	252005-П29	2	Шайба
-	252135-П2	3	Шайба

Рис.80 ИНСТРУМЕНТ ВОДИТЕЛЯ И ПРИСПОСОБЛЕНИЯ.

Должно быть:

№поз.	№ детали	Кол-во, шт.	Наименование детали
		ЯМЗ-6581.10 ЯМЗ-6583.10	
8	7511.3901210	1	Съемник форсунки в сборе